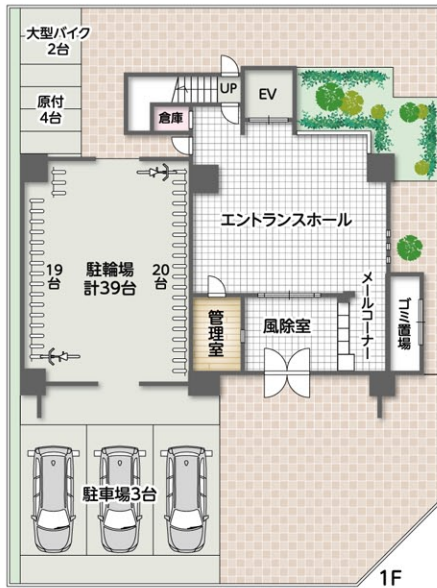


2~11F



1F

- オートロック
- モニター付インターホン
- 宅配BOX
- ウォシュレット
- 2口ガスコンロ
- 浴室暖房乾燥機



フォレスト グレイス
Forest Grace

じょうとうちゅうおう
城東中央 II

大阪市営地下鉄
長堀鶴見緑地線
今里筋線 **蒲生4丁目 駅 徒歩 5分**

所在地	大阪市城東区中央2丁目9番17号				
構造	鉄筋コンクリート造 11階建 40戸				
築年月	2018年(平成30年)2月				
設備	エアコン・ウォシュレット・照明器具・24時間換気 ディンプルキー・浴室暖房乾燥機・2口ガスコンロ モニター付インターホン・オートロック・フレッツ光 宅配BOX・防犯カメラ・エレベーター・駐車場				
号室	敷金	礼金	賃料	共益費	状況
	詳細は空室一覧をご覧ください				
水道代	2,700 円/月	町会費	100 円/月		
駐車場	17,280 円/月	単車	2,160 円/月		
原付	1,080 円/月	自転車	216 円/月		
火災保険	15,000 円/2年	賃貸保証	50% 円/2年		
解約通知	1ヶ月前	退去時 クリーニング代	16,200 円/初回		
契約期間	2年	貸主	森建設株式会社		
必要書類	本人……住民票・顔写真・所得証明・身分証明 保証人……住民票・印鑑証明・身分証明				
入居条件	当社指定契約書・指定火災保険加入・賃貸保証加入 ペット禁止・ピアノ禁止・保証金分割不可				
備考	号室ごとに内装が違いますのでご注意ください。				
予約	案内後当社へ電話申込し、入居者申込書をFAXして下さい。 但し、入居審査の上、契約をお断りする場合がございます。電話予約優先				
手数料	1ヶ月	報奨金		ヶ月	
取引態様	代理				

その他空室一覧ありますのでご連絡ください。

管理

株式会社 **住栄** スミエー

大阪市城東区野江1丁目2番3号

ココイック
TEL: **06-6930-5519** FAX: 06-6930-5517
ココイカー