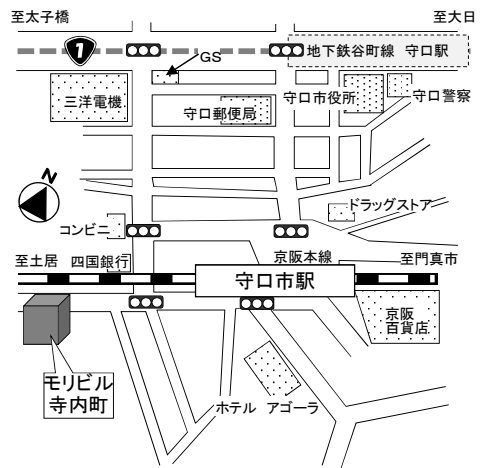
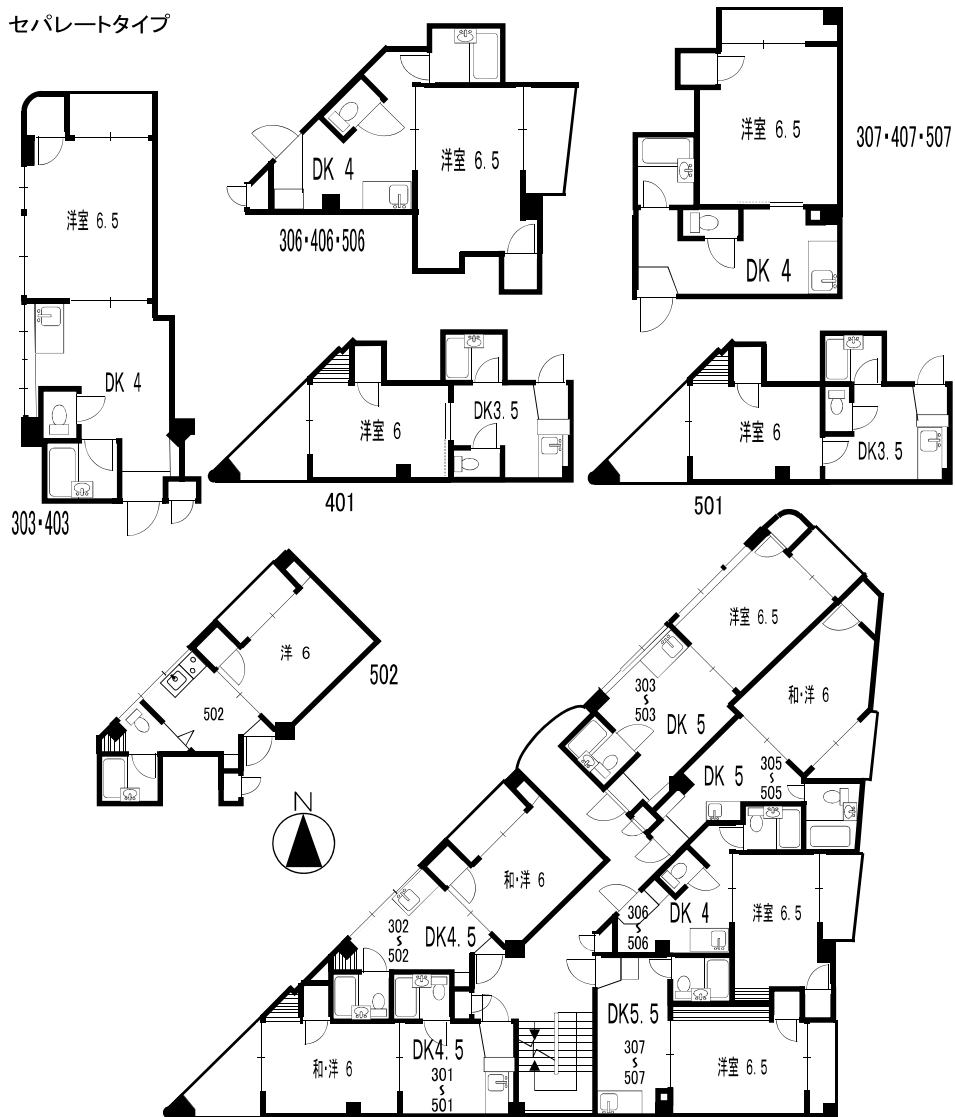


NTT光対応・CATV対応マンション セパレートへ変更

セパレートタイプ



じないちょう  
**モリビル 寺内町**

京阪本線 守口市 駅 徒歩 4 分  
地下鉄谷町線 守口 駅 徒歩 6 分

環境	百貨店・コンビニ・飲食店多数近隣にあり				
設備	エアコン・CATV・NTT光対応 ガスコンロ設置可 (一部ガスコンロ有)				
所在地	守口市寺内町1-10-11				
構造	鉄筋コンクリート造 5階建				
築年月	昭和 62年 3月				
号室	保証金	礼金	賃料	共益費	状況
詳細は空室一覧をご覧ください。					
水道代	2,570 円/月	原付	無	無	円/月
町会費	150 円/月	単車	無	無	円/月
自転車	無	円/月	火災保険	15,000	円/2年
駐車場	無	円/月	賃貸保証	25,000	円/2年
解約予告	1ヶ月前	退去時 クリーニング代	16,200	円/初回	
契約期間	2年	貸主	森	百々恵	
必要書類	本人…住民票・顔写真・所得証明・身分証明 保証人…住民票・印鑑証明・身分証明				
入居資格…勤労者・自営業・学生 (高卒以上) ※要審査有 入居条件…当社契約書・当社指定火災保険・賃貸保証加入 ※規約…ペット禁止・ピアノ禁止・保証金分割不可					
備考	礼金0円物件は特約として1年未満の解約は 月額賃料等の2ヶ月分の違約金発生				
※予約	案内後当社へを電話申込し、入居申込書を当社へFAXして下さい。但し、入居申込書受理後検討のうえ、契約をおことわりする場合がありますのでご了承下さい。電話予約優先。				
手数料…	広告料 1ヶ月 + ホー賞金			取引態様	
その他空室一覧ありますのでご一報下さい				代理	

スミエー  
**管理 (株) 住栄**

大阪市城東区野江1丁目2番3号  
ココイク  
**TEL 06-6930-5519**  
ココイナ  
**FAX 06-6930-5517**