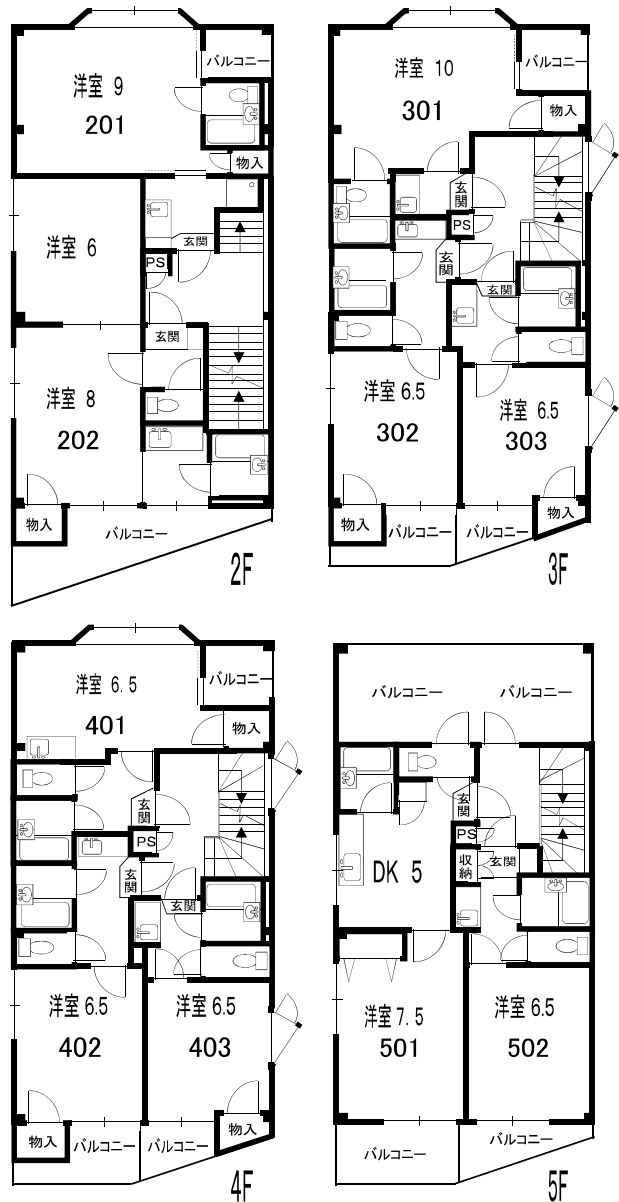
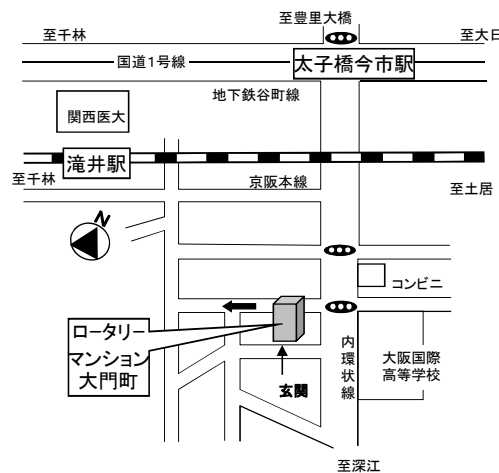


ロータリーマンション 大門町

京阪本線 滝井 徒歩 4分
 地下鉄谷町線 太子橋今市 徒歩 7分

環境	病院・商店街・コンビニ近隣にあり				
設備	エアコン・CATV・NTT光対応・自転車置場 バイク置場・IHコンロ (401・501はガスコンロ)				
所在地	守口市大門町4-3				
構造	鉄骨造 5階建				
築年月	平成 4 年 1 月				
号室	保証金	礼金	賃料	共益費	状況
	詳細は空室一覧をご覧ください。				
水道代	2,570	円/月	原付	1,080	円/月
町会費		円/月	単車	2,160	円/月
自転車	216	円/月	火災保険	15,000	円/2年
駐車場	無	円/月	賃貸保証	25,000	円/2年
解約通知	1ヶ月前		退去時 クリーニング代	16,200	円/初回
契約期間	2年		貸主	森建設株式会社	
必要書類	本人…住民票・顔写真・所得証明・身分証明 保証人…住民票・印鑑証明・身分証明				
入居資格	勤労者・自営業・学生(高卒以上) ※要審査有				
入居条件	当社指定契約書・当社指定火災保険加入				
※規約	ペット禁止・ピアノ禁止・保証金分割不可				
備考	※礼金0円物件は特約として1年未満の解約は月総額の2ヵ月分の違約金が発生します。				

セパレートタイプ有!
 NTT光・CATV対応



スミエー
管理 (株) 住栄

大阪市城東区野江1丁目2番3号
 ココイク
TEL 06-6930-5519
 ココイーナ
FAX 06-6930-5517

※予約
 案内後当社へを電話申込し、入居申込書を当社へFAXして下さい。但し、入居申込書受理後検討のうえ、契約をおことわりする場合がありますのでご了承下さい。電話予約優先。

手数料… 広告料 1ヶ月 + ホー賞金
 その他空室一覧ありますのでご一報下さい

取引態様
 代理