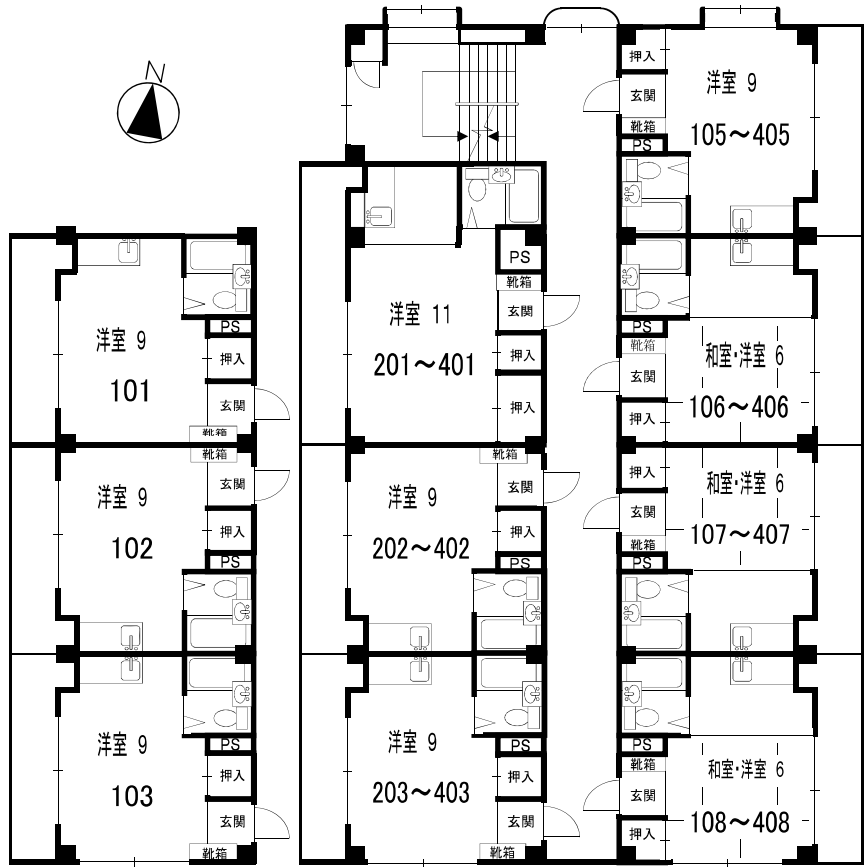
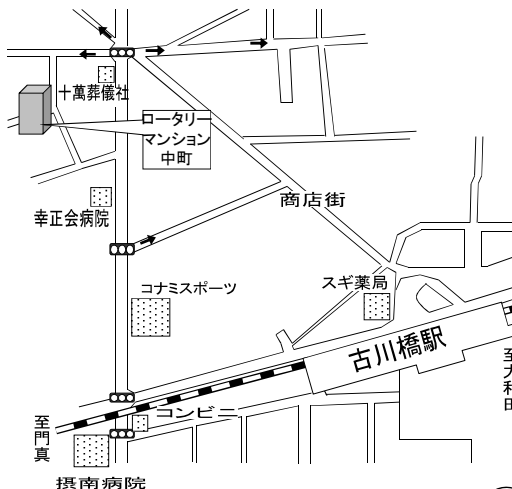


CATV・NTT光対応！
共用部平成24年改装済



ロータリー なかまち
マンション 中町

京阪本線 古川橋 徒歩 5 分

環境	スポーツクラブ・コンビニ・市役所・商店街				
設備	CATV・NTT光対応・室内洗濯機置場 エアコン・ガスコンロ設置可(プロパン)				
所在地	門真市中町7-9				
構造	鉄骨造 4階建				
築年月	昭和 60 年 4 月				
号室	保証金	礼金	賃料	共益費	状況
詳細は空室一覧をご覧ください。					
水道代	2,570 円/月	原付	1,080 円/初回		
町会費	300 円/月	単車	不可	円/月	
自転車	1,080 円/初回	火災保険	15,000 円/2年		
駐車場	無	賃貸保証	25,000 円/2年		
解約予告	1ヶ月前	退去時 クリーニング代	16,200 円/初回		
契約期間	2年	貸主	森 剛律		
必要書類	本人…住民票・顔写真・所得証明・身分証明 保証人…住民票・印鑑証明・身分証明				
入居資格…勤労者・自営業・学生(高卒以上) ※要審査有 入居条件…当社契約書・当社指定火災保険・賃貸保証加入 ※規約…ペット禁止・ピアノ禁止・保証金分割不可					
備考	※礼金0円物件は特約として1年未満の解約は 月総額の2ヶ月分の違約金が発生します。				
※予約	案内後当社へを電話申し込、入居申込書を当社へFAXして下さい。但し、入居申込書受理後検討のうえ、 契約をおことわりする場合がありますのでご了承下さい。電話予約優先。				
手数料…	広告料 1ヶ月 + ホー賞金			取引態様	
その他空室一覧ありますのでご一報下さい				代理	

スミエー
管理 (株) 住栄

大阪市城東区野江1丁目2番3号
ココイク
TEL 06-6930-5519
ココイーナ
FAX 06-6930-5517