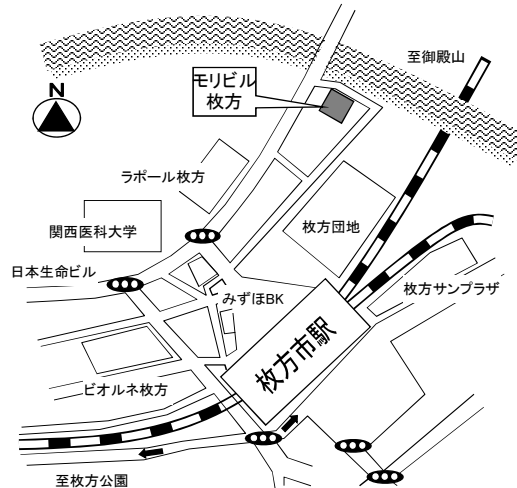
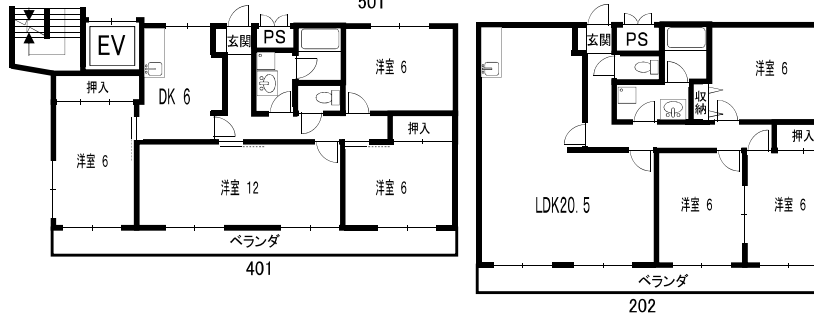
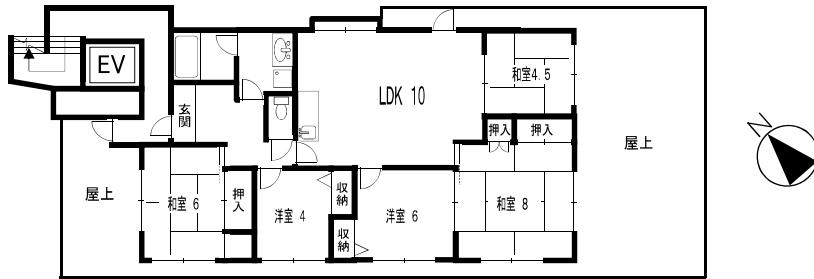
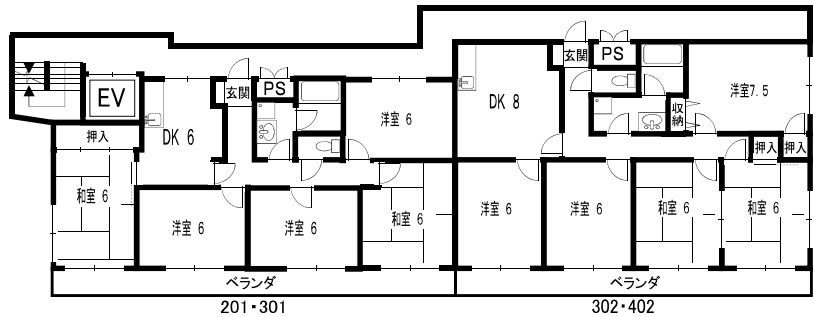


NTT光対応・エレベーター  
 駐車場空有



# モリビル 枚方

京阪本線 枚方市 徒歩 6 分

環境	イオン・ドラッグストア・コンビニ スーパー・病院・飲食店等近隣にあり				
設備	NTT光・エレベーター				
所在地	枚方市新町1-6-21				
構造	鉄筋コンクリート造 5階建				
築年月	平成 2 年 3 月				
号室	保証金	礼金	賃料	共益費	状況
詳細は空室一覧をご覧ください。					
水道代	メーター検針	原付	1,080 円/初回		
町会費	円/月	単車	2,160 円/月		
自転車	1,080 円/初回	火災保険	20,000 円/2年		
駐車場	7,560 円/月	賃貸保証	50% 円/2年		
解約予告	1ヶ月前	退去時 クリーニング代	21,600 円/初回		
契約期間	2年	貸主	森 百々恵		
必要書類	本人…住民票・顔写真・所得証明・身分証明 保証人…住民票・印鑑証明・身分証明				
入居資格…勤労者・自営業・学生(高卒以上) ※要審査有 入居条件…当社契約書・当社指定火災保険・賃貸保証加入 ※規約…ペット禁止・ピアノ禁止・保証金分割不可					
備考	火災保険・賃貸保証は2年後更新が必要				
※予約	案内後当社へを電話申込し、入居申込書を当社へFAXして下さい。但し、入居申込書受理後検討のうえ、契約をおことわりする場合がありますのでご了承下さい。電話予約優先。				
手数料…	広告料 1ヶ月 + ホー賞金				取引態様
その他空室一覧ありますのでご一報下さい					代理

スミエー  
 管理 (株) 住栄

大阪市城東区野江1丁目2番3号  
 ココイク  
 TEL 06-6930-5519  
 ココイーナ  
 FAX 06-6930-5517