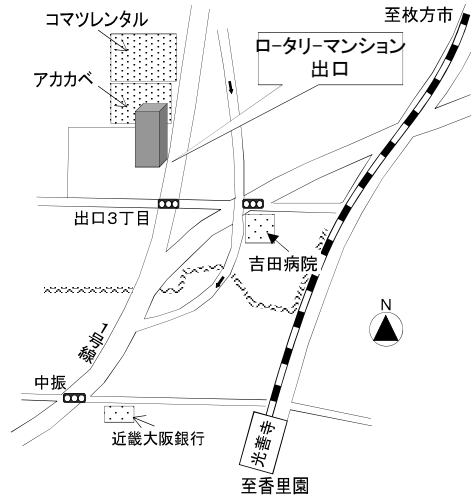
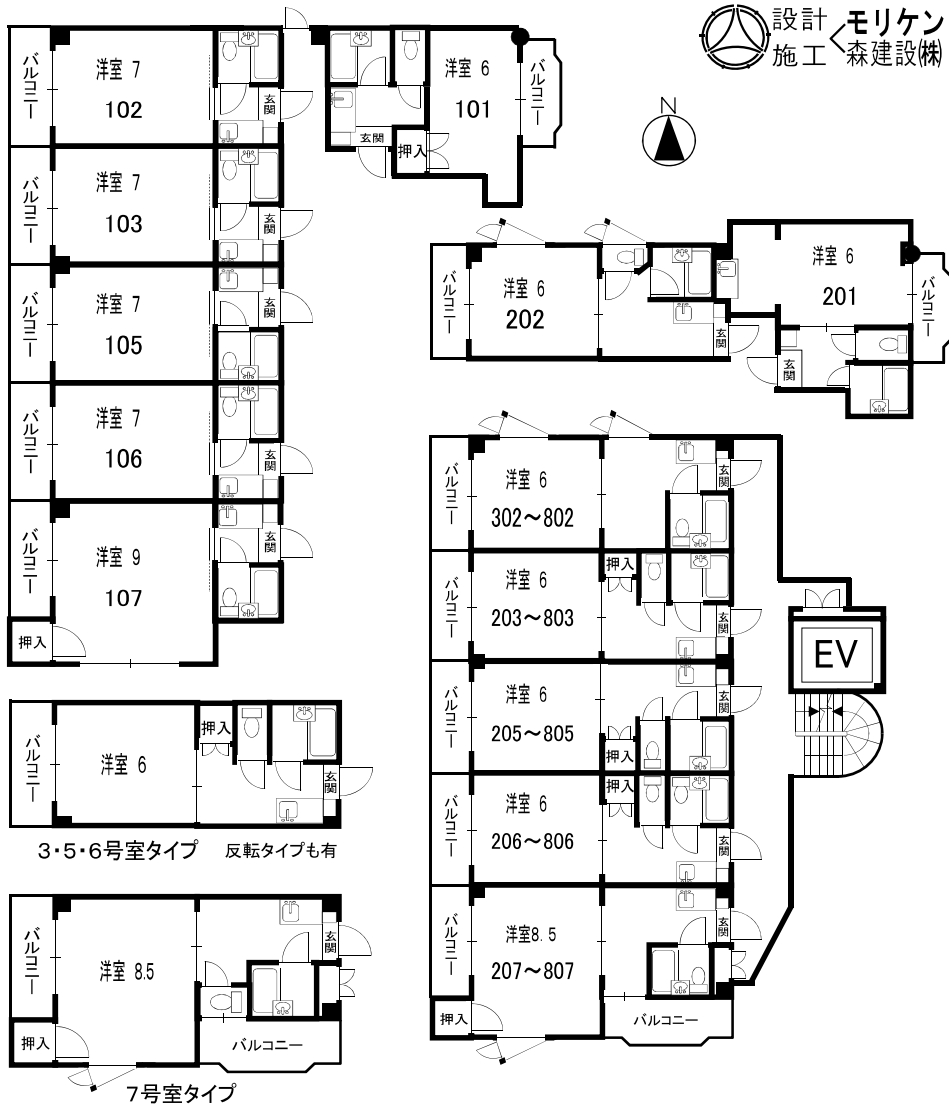


セパレートタイプ有・NTT光対応！

設計 施工  
モリケン 森建設株式会社



ロータリー マンション 出口

京阪本線 光善寺 徒歩 6 分

環境	ドラッグストア隣				
設備	エアコン・ガスコンロ・エレベーター NTT光対応・バイク置場				
所在地	枚方市出口1-2-12				
構造	鉄骨造 8 階建				
築年月	平成 4 年 4 月				
号室	保証金	礼金	賃料	共益費	状況
	詳細は空室一覧をご覧ください。				
水道代	2,570 円/月	原付	1,080 円/月		
町会費	円/月	単車	1,080 円/月		
自転車	1,080 円/初回	火災保険	15,000 円/2年		
駐車場	10,800 円/月	賃貸保証	25,000 円/2年		
解約通知	1ヶ月前	退去時クリーニング代	16,200 円/初回		
契約期間	2年	貸主	株式会社 住栄		
必要書類	本人…住民票・顔写真・所得証明・身分証明 保証人…住民票・印鑑証明・身分証明				
入居資格	勤労者・自営業・学生（高卒以上）※要審査有				
入居条件	当社契約書・当社指定火災保険・賃貸保証加入				
※規約	ペット禁止・ピアノ禁止・保証金分割不可				
備考	※礼金0円物件は特約として1年未満の解約は賃料2か月分の違約金発生				
※予約	案内後当社へを電話申込し、入居申込書を当社へFAXして下さい。但し、入居申込書受理後検討のうえ、契約をおことわりする場合がありますのでご了承下さい。電話予約優先。				
手数料…	広告料 1ヶ月 + ホー賞金			取引態様	
	その他空室一覧ありますのでご一報下さい			貸主	

スミエー

管理 (株) 住栄

大阪市城東区野江1丁目2番3号  
ココイク

TEL 06-6930-5519

FAX 06-6930-5517