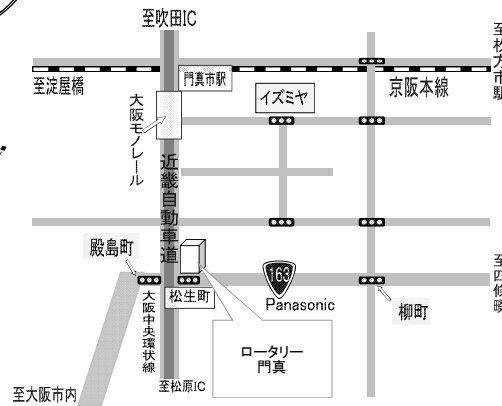
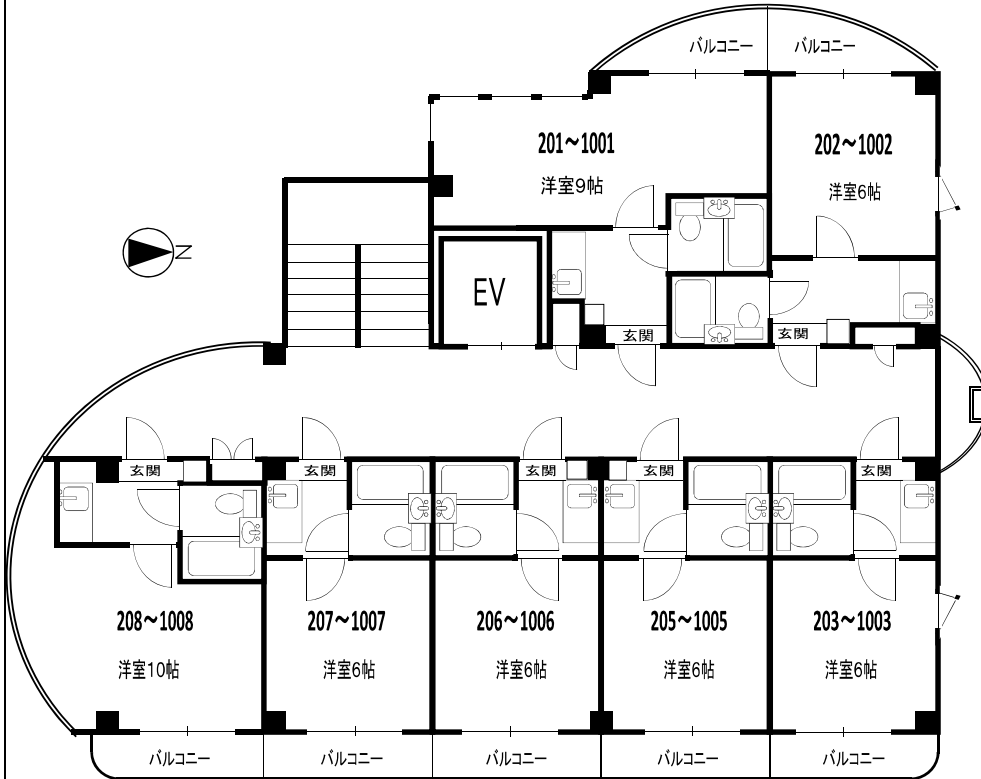


オートロック・デインプルキー・エアコン
 コインランドリー(各部屋洗濯機設置可)
 エレベーター・HI(1口)コンロ

★インターネット(NTT光)無料!!★



かどま ロータリー 門真

京阪本線 門真市 徒歩 5 分

環境	イズミヤ・ドラッグストア・ダイソー 飲食店多数近隣有り				
設備	エアコン・NTT光無料・IHコンロ オートロック・デインプルキー・EV 各部屋洗濯機設置可・コインランドリー				
所在地	門真市新橋町34-17				
構造	鉄骨造 10階建				
築年月	平成 4 年 9 月				
号室	保証金	礼金	賃料	共益費	状況
詳細は空室一覧をご覧ください。					
水道代	2,570 円/月	原付	1,080 円/月		
町会費	円/月	単車	2,160 円/月		
自転車	216 円/月	火災保険	15,000 円/2年		
駐車場	無	賃貸保証	25,000 円/2年		
解約予告	1ヶ月前	退去時 クリーニング代	16,200 円/初回		
契約期間	2年	貸主	株式会社 住栄		
必要書類	本人…住民票・顔写真・所得証明・身分証明 保証人…住民票・印鑑証明・身分証明				
入居資格	勤労者・自営業・学生(高卒以上) ※要審査有				
入居条件	当社契約書・当社指定火災保険・賃貸保証加入				
※規約	ペット禁止・ピアノ禁止・保証金分割不可				
備考	※礼金0円物件は特約として1年未満の解約は 月総額の2カ月分の違約金が発生します。				
※予約	案内後当社へを電話申込し、入居申込書を当社へFAX して下さい。但し、入居申込書受理後検討のうえ、 契約をおことわりする場合がありますのでご了承下さい。 電話予約優先。				
手数料…	広告料 1ヶ月 + ホー賞金			取引態様	
その他空室一覧ありますのでご一報下さい				貸主	

スミエー

管理 (株) 住栄

大阪市城東区野江1丁目2番3号
ココイク

TEL 06-6930-5519
ココイナ

FAX 06-6930-5517