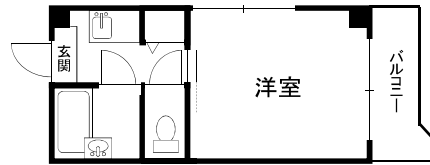
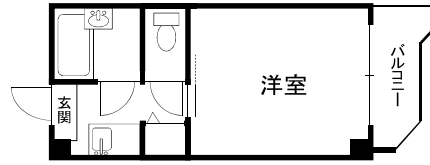


セパレートタイプ有！  
CATV・NTT光対応！

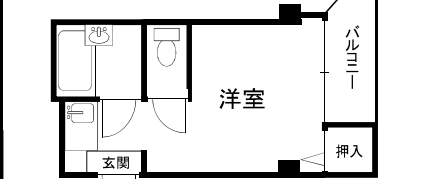
セパレートタイプ



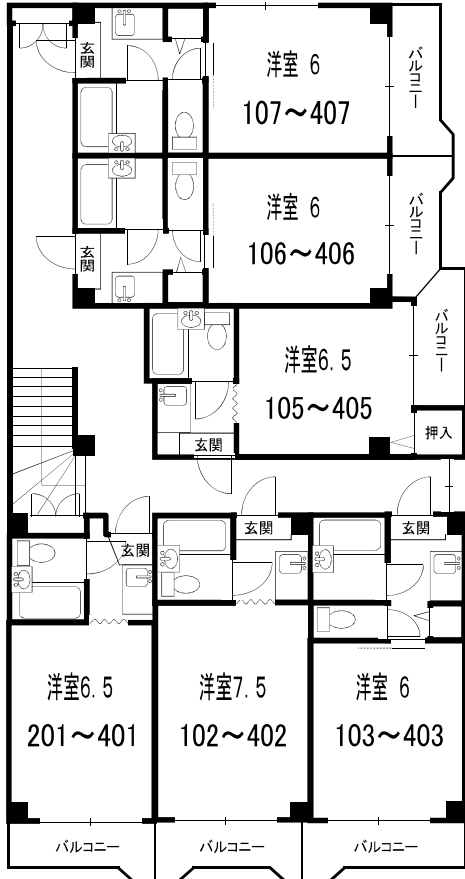
107・207・307・407



106・206・306・406



105・305・405



# ロータリーマンション 平代町

京阪本線 滝井 徒歩 4 分  
地下鉄谷町線 太子橋今市 徒歩 3 分

環境	商店街・コンビニ・病院・銀行近隣にあり				
設備	エアコン・CATV・フレッツ光対応 1口ガスコンロ・冷蔵庫				
所在地	守口市平代町7-6				
構造	鉄骨造 4階建				
築年月	平成 5 年 2 月				
号室	保証金	礼金	賃料	共益費	状況
詳細は空室一覧をご覧ください。					
水道代	2,570 円/月	原付	1,080 円/初回		
町会費	円/月	単車	2,160 円/月		
自転車	1,080 円/初回	火災保険	15,000 円/2年		
駐車場	無	賃貸保証	25,000 円/2年		
解約予告	1ヶ月前	退去時 クリーニング代	16,200 円/初回		
契約期間	2年	貸主	森 百々恵		
必要書類	本人…住民票・顔写真・所得証明・身分証明 保証人…住民票・印鑑証明・身分証明				
入居資格	勤労者・自営業・学生（高卒以上）※要審査有				
入居条件	当社契約書・当社指定火災保険・賃貸保証加入				
※規約	ペット禁止・ピアノ禁止・保証金分割不可				
備考	※礼金0円物件は特約として1年未満の解約は月総額の2カ月分の違約金が発生します				
※予約	案内後当社へを電話申込し、入居申込書を当社へFAXして下さい。但し、入居申込書受理後検討のうえ、契約をおことわりする場合がありますのでご了承下さい。電話予約優先。				
手数料…	広告料 1ヶ月 + ホー賞金			取引態様	
その他空室一覧ありますのでご一報下さい				代理	

スミエー

管理 (株) 住栄

大阪市城東区野江1丁目2番3号

ココイク

TEL 06-6930-5519

ココイーナ

FAX 06-6930-5517