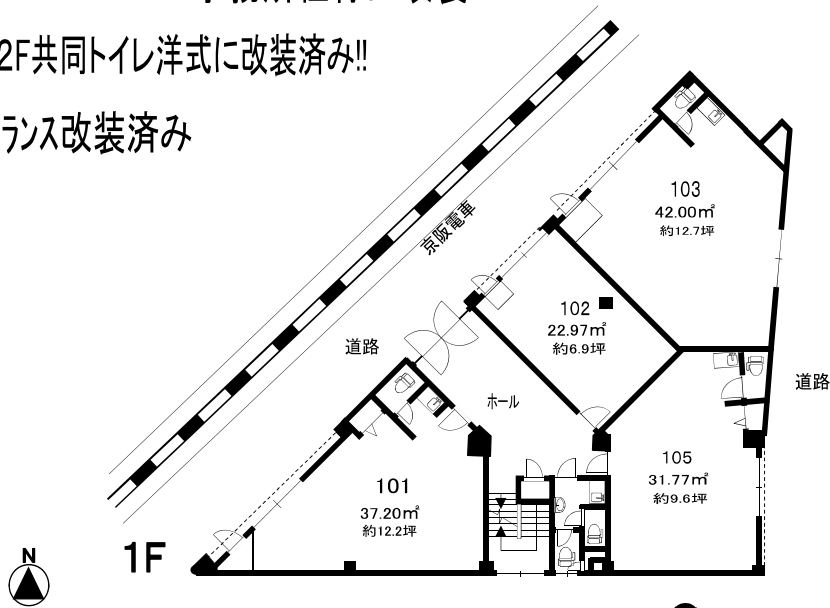


101・103・105事務所仕様に改装!!

1F・2F共同トイレ洋式に改装済み!!

エントランス改装済み



貸店舗・事務所

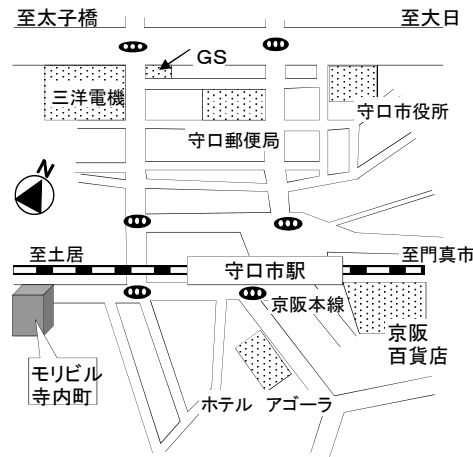
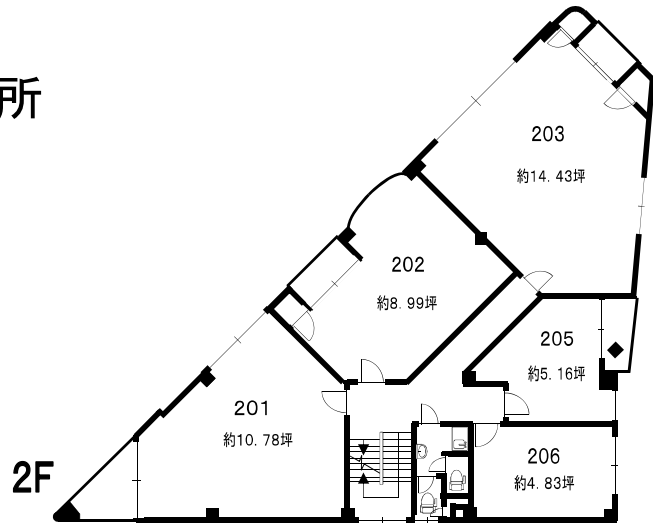
モリビル 寺内町

じないちょう

京阪本線 守口市 徒歩 2 分

現況	101・103・105 流し台・トイレ新設 1F・2F共同トイレあり				
所在地	守口市寺内町1丁目10番11号				
構造	RC造・一部鉄骨造 5階建				
築年月	昭和 62年 3月				
号室	保証金	礼金	賃料	共益費	状況
詳細は空室一覧をご覧ください。					
水道代	定額又は局払い	原付	なし		
町会費	150 円/月	単車	なし		
自転車	なし	火災保険	要加入	円/2年	
駐車場	なし	賃貸保証	80%	円/2年	
解約通知	3ヶ月前	退去時 クリーニング代	円/初回		
契約期間	2年	貸主	森 百々恵		
必要書類	個人…住民票・顔写真・所得証明・身分証明・通帳写し 法人…商業登記簿謄本・会社概要・印鑑証明 保証人…住民票・印鑑証明・身分証明				

2F事務所



略図につき現況を優先します。

スミエー
管理 (株) 住栄

大阪市城東区野江1丁目2番3号
ココイク
TEL 06-6930-5519
ココイーナ
FAX 06-6930-5517

入居資格…勤労者・自営業・学生(高卒以上) ※要審査有
入居条件…指定契約書・指定火災保険・指定賃貸保証加入
※規約…ペット禁止・ピアノ禁止・保証金分割不可

備考 現状渡し・条件相談可

※予約 案内後当社へ電話申込し、入居申込書を当社へFAXして下さい。但し、入居申込書受理後検討のうえ、契約をおことわりする場合がありますのでご了承下さい。電話予約優先。

手数料… 広告料 1ヶ月 + ホー賞金 取引態様
その他空室一覧ありますのでご一報下さい 代理