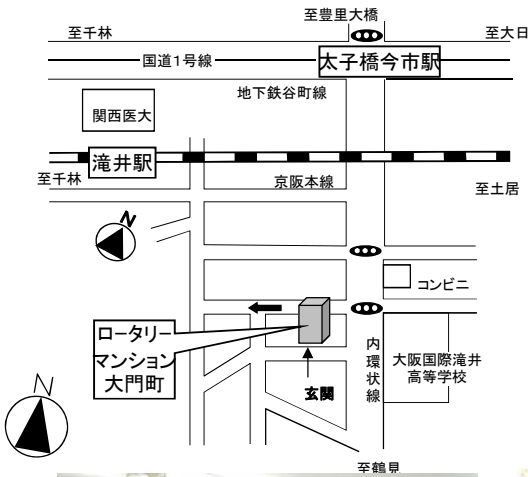
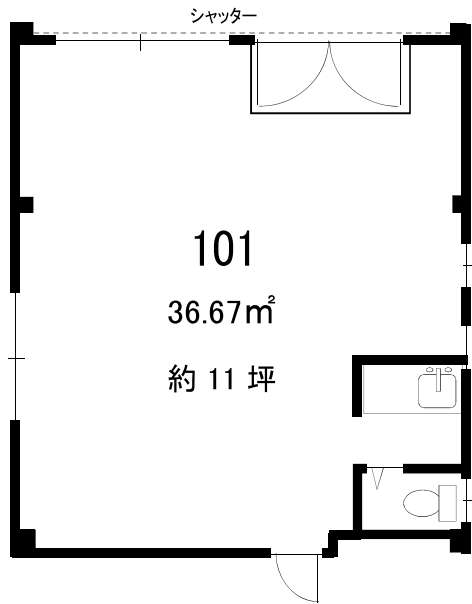


事務所内改装済 トイレ・流し台新設



貸店舗・事務所

ロータリー だいもんちょう
マンション 大門町

京阪本線 滝井 徒歩 4分
地下鉄谷町線 太子橋今市 徒歩 7分

現況 事務所仕様・流し台・トイレ (新品)

所在地 守口市大門町4-3

構造 鉄骨造 5階建

築年月 平成4年1月

号室	敷金	礼金	賃料	共益費	状況
101	20万	43.2万	140,400	6,480	空

水道代 5,400 円/月 原付 不可 円/月

町会費 円/月 単車 不可 円/月

自転車 無 円/初回 火災保険 要加入 円/2年

駐車場 無 円/月 賃貸保証 80% 円/2年

解約通知 3ヶ月前 退去時クリーニング代 円/初回

契約期間 2年 貸主 森建設株式会社

必要書類
個人…住民票・顔写真・所得証明・身分証明・通帳写し
法人…商業登記簿謄本・会社概要・印鑑証明
保証人…住民票・印鑑証明・身分証明

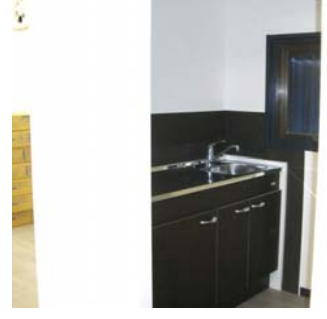
入居資格…勤労者・自営業・学生 (高卒以上) ※要審査有
入居条件…指定契約書・指定火災保険・指定賃貸保証加入
※規約…ペット禁止・ピアノ禁止・保証金分割不可

備考 現状渡し・条件相談可

※予約 案内後当社へ電話申込し、入居申込書を当社へFAXして下さい。但し、入居申込書受理後検討のうえ、契約をおことわりする場合がありますのでご了承下さい。電話予約優先。

手数料… 広告料 1ヶ月 + ホー賞金 取引態様
その他空室一覧ありますのでご一報下さい 代理

図面と現況が異なる場合は現況を優先いたします。



スミエー

管理 (株) 住栄

大阪市城東区野江1丁目2番3号

ココイク

TEL 06-6930-5519

FAX 06-6930-5517