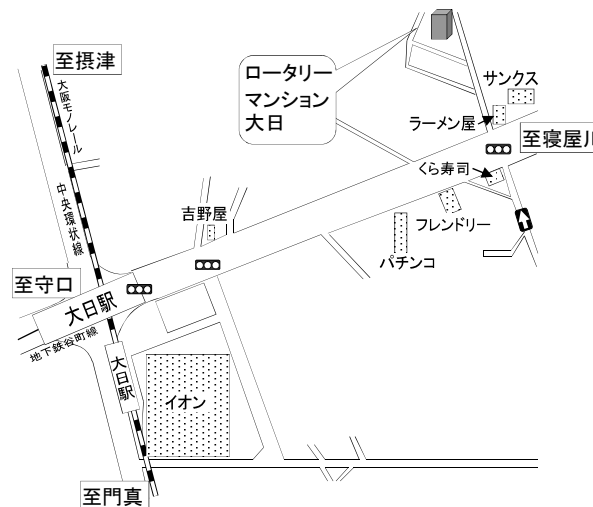
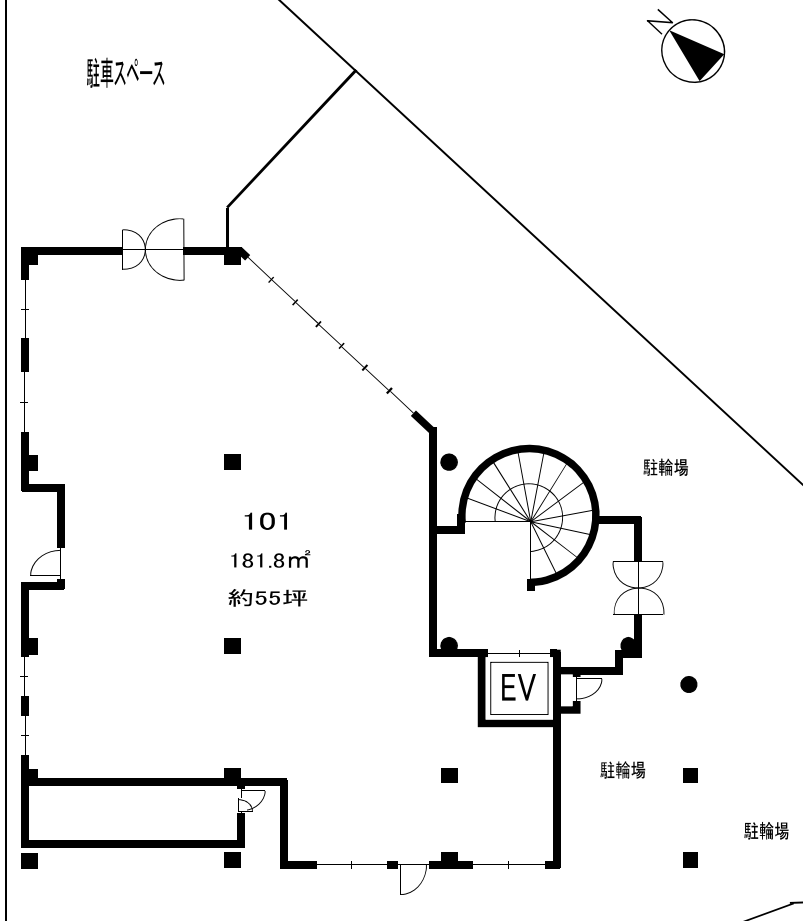


店舗前駐車スペース20坪有り  
 店舗事務所 面積55坪  
 近隣商業施設・飲食店等多数あり



## 貸店舗・事務所

# ロータリーマンション 大日

地下鉄谷町線 大日 徒歩 6 分  
 大阪モノレール

現況	空予定				
所在地	守口市大日町3丁目32-11				
構造	鉄骨造 10階建				
築年月	平成 3年 5月				
号室	保証金	礼金	賃料	共益費	状況
—詳細は空室一覧をご覧ください。—					
水道代	局払い	原付	1,080 円/月		
町会費	280 円/月	単車	2,160 円/月		
自転車	540 円/月	火災保険	要加入	円/2年	
駐車場	円/月	賃貸保証	80%	円/2年	
解約通知	3ヶ月前	退去時クリーニング代	円/初回		
契約期間	2年	貸主	森 百々恵		
必書類	個人…住民票・顔写真・所得証明・身分証明・通帳写し 法人…商業登記簿謄本・会社概要・印鑑証明 保証人…住民票・印鑑証明・身分証明				

入居資格…勤労者・自営業・学生（高卒以上）※要審査有  
 入居条件…指定契約書・指定火災保険・指定賃貸保証加入  
 ※規約…ペット禁止・ピアノ禁止・保証金分割不可

備考 現状渡し・条件相談可

※予約 案内後当社へ電話申し、入居申込書を当社へFAXして下さい。但し、入居申込書受理後検討のうえ、契約をおことわりする場合がありますのでご了承下さい。電話予約優先。

手数料… 広告料 1ヶ月 + ホー賞金 取引態様  
 その他空室一覧ありますのでご一報下さい 代理

略図につき現況を優先します。

スミエー  
**管理 (株) 住栄**

大阪市城東区野江1丁目2番3号  
 ココイク  
**TEL 06-6930-5519**  
 ココイーナ  
**FAX 06-6930-5517**